

АДМИНИСТРАЦИЯ РУЗСКОГО МУНИЦИПАЛЬНОГО ОКРУГА МОСКОВСКОЙ ОБЛАСТИ

(наименование органа местного самоуправления или уполномоченного
им органа, осуществляющего муниципальный земельный контроль)



А К Т

муниципального обследования объекта земельных отношений

№ 5866

"16" декабря 2025

М.О., г. Руза, ул. Солнцева, д.11

(место составления акта муниципального обследования
объекта земельных отношений)

Начальник отдела муниципального земельного контроля и управления муниципальными земельными ресурсами управления земельных отношений администрации Рузского муниципального округа Дудыкин В.А.

(должность, фамилия, имя, отчество должностного лица, составившего акт муниципального обследования объекта земельных отношений)

Проведено муниципальное обследование земельного участка, с кадастровым номером 50:19:0040307:1079, площадью 1 198 кв. м, расположенного по адресу: Московская область, м.о. Рузский, д Лышиково, категория земель – Земли населенных пунктов, вид разрешенного использования - для индивидуального жилищного строительства.

(кадастровый номер, адрес, описание местоположения и иное описание объекта земельных отношений или нескольких объектов земельных отношений)

Муниципальное обследование объекта земельных отношений проведено путем осмотра земельного участка в дневное время суток, при естественном освещении. Фотосъемка проводилась фотоаппаратом Canon PowerShot SX430 IS.

Местоположение земельного участка на местности определено с помощью планшета HUAWEI MediaPad M5 lite на операционной системе Android со специализированным программным обеспечением «KadastrRU», с функцией GPS.

(описание действий, произведенных в рамках муниципального обследования объекта земельных отношений)

16.12.2025 в 12:00 проведено муниципальное обследование земельного участка, расположенного по адресу: Московская область, м.о. Рузский, д Лышиково. В результате визуального осмотра установлено, что на земельном участке произрастает древесно-кустарниковая растительность, наблюдается сухостой травянистой растительности, какие-либо строения отсутствуют. Доступ к участку не ограничен, возможен по землям государственной неразграниченной собственности. Видимая на фото и видеоматериалах вышка сотовой связи расположена за кадастровыми границами испрашиваемого земельного участка.

(указываются обстоятельства, выявленные при проведении муниципального обследования объекта земельных отношений, признаки нарушения требований земельного законодательства Российской Федерации, за которые законодательством Российской Федерации предусмотрена административная и иная ответственность (при наличии), а также нарушенные нормы законодательства Российской Федерации)

Дополнительная информация фототаблица

(заполняется при необходимости)

В.А. Дудыкин

(подпись и расшифровка подписи должностного лица, проводившего муниципальное обследование объекта земельных отношений)

ФОТОТАБЛИЦА

№ п/п	Местонахождения	Фотография	Площадь	Иное
1.	Московская область, м.о. Рузский, д Лыщиково	Фото № 1-4	1 198 кв. м.	для индивидуального жилищного строительства

Фото № 1

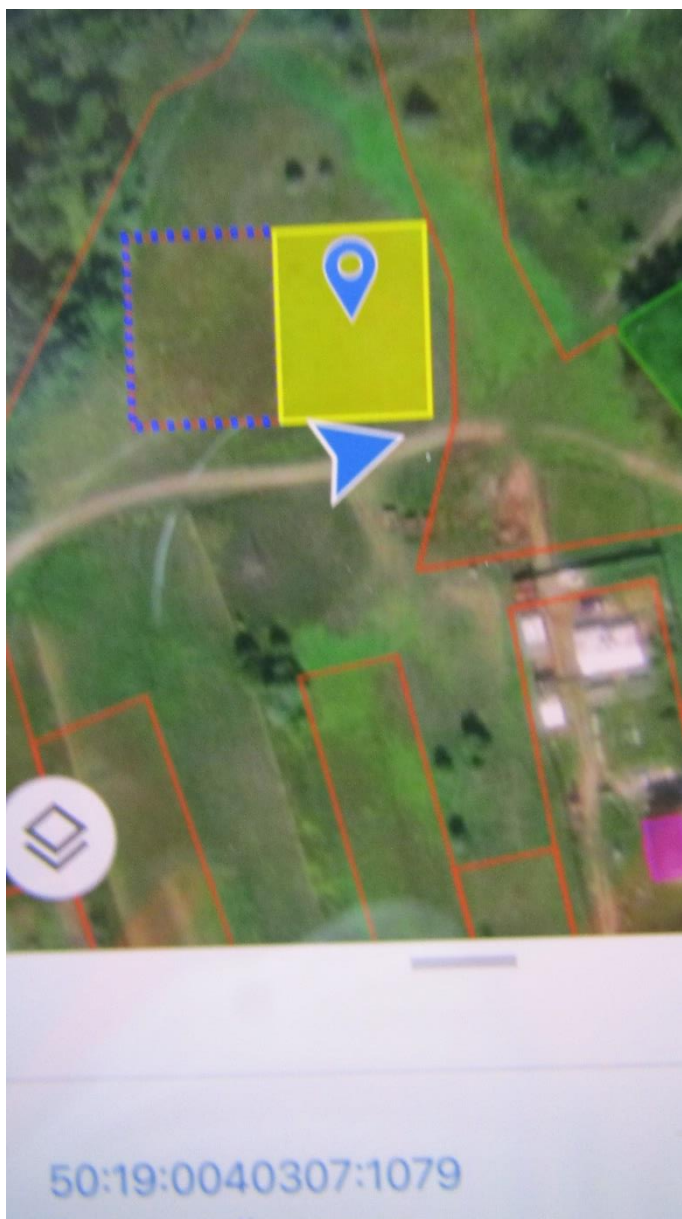


Фото №2



Фото №3



Фото №4



Схематический чертёж земельного участка

Информация

Сервисы

Объекты

Части ЗУ

Состояние

Г

Вид объекта недвижимости	Земельный участок
Вид земельного участка	Землепользование
Дата присвоения	13.11.2025
Кадастровый номер	50:19:0040307:1079
Кадастровый квартал	50:19:0040307
Адрес	Московская область, м.о. Рузский, д Лыщиково
Площадь уточненная	1 198 кв. м
Площадь декларированная	-
Площадь	-
Статус	Учтенный
Категория земель	Земли населенных пунктов
Вид разрешенного использования	для индивидуального жилищного строительства
Форма собственности	-
Кадастровая стоимость	757 004,22 руб.

An aerial photograph of a rural area with green fields and some trees. Two adjacent land parcels are highlighted with colored borders. The left parcel is outlined in orange and labeled with the кадастровый номер 50:19:0040307:1080. The right parcel is outlined in purple and labeled with the кадастровый номер 50:19:0040307:1079. The parcels are situated next to each other, separated by a narrow strip of land.